



L'EFOM - Ecole Française d'Orthopédie et de Massage



Première école de kinésithérapie française, elle est créée en 1889. Le Docteur Boris DOLTO, pionnier de la kinésithérapie moderne, en fera une école reconnue aux plans clinique et pédagogique.

Aujourd'hui, l'IFMK EFOM propose des approches pédagogiques innovantes appuyées sur l'évolution des connaissances, des pratiques et des compétences reconnues à la profession de masseur-kinésithérapeute. Dans cet esprit, les enseignants ont à cœur d'accompagner les étudiants dans leur développement professionnel.

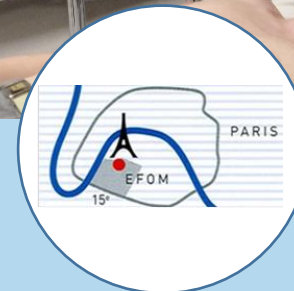
L'EFOM est un établissement privé d'enseignement supérieur. Le statut de Fondation Reconnue d'Utilité Publique a été accordé par l'Etat en 2010. L'établissement, sans but lucratif, n'est pas subventionné et les frais de scolarité sont actuellement de 9060 euros par an. Son statut de Fondation garantit l'affectation des ressources à la réalisation du projet pédagogique.

Sous convention de formation avec l'Université de Paris Cité (UPC), l'IFMK appartient au Département Universitaire des Sciences de Rééducation et de Réadaptation de l'UPC.

Il est également agréé par le Conseil Régional d'Ile-de-France, son fonctionnement pédagogique réglementé par le Ministère de la Santé (Agence Régionale de Santé).



IFMK/FLYER/2023/ 3



Institut de Formation en Masso-Kinésithérapie

« une histoire en mouvement »



Fondation EFOM Boris DOLTO
Reconnue d'Utilité Publique

Etablissement d'Enseignement Supérieur Privé

JOURNÉES PORTES OUVERTES

Inscription sur le site
www.efom.fr/agenda

DATES DES JPO

15/02/2023, 17h

31/05/2023, 17h



LA PROFESSION

de Masseur-Kinésithérapeute

Il intervient auprès de patients qui présentent, suite à une maladie ou un accident, des troubles qui empêchent ou limitent 'le mouvement'.

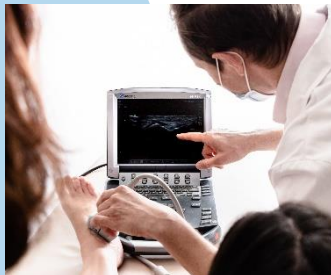
Le kinésithérapeute est un professionnel de santé au service des « Autres », ce qui exige des qualités personnelles, relationnelles et physiques animées par des valeurs humanistes.

Des domaines et des modes d'exercice diversifiés

Le masseur-kinésithérapeute intervient dans de nombreux domaines d'activités, à tous les âges de la vie – du nourrisson à la personne âgée.

Actuellement, plus de 100 000 kinésithérapeutes exercent essentiellement en cabinet libéral. Ils rééduquent les patients dans de nombreux domaines :

- Traumatologie
- Rhumatologie
- Pneumologie
- Neurologie
- Sport
- Pédiatrie
- Cardiologie
- Gériatrie



Ils assurent également des missions de prévention et de promotion de la santé.

LA FORMATION

Une formation professionnelle de 4 années, à l'IFMK et en stages

1980 heures d'enseignements théoriques et pratiques à l'Institut de Formation en Masso-Kinésithérapie

- Connaissances fondamentales
- Technologie pratique
- Raisonnement clinique
- Démarches scientifiques
- Méthodologies de travail



1470 heures de formation clinique : stages au sein des hôpitaux, centres de rééducation, maisons de santé et cabinets libéraux

Possibilité de CFA (Contrat Formation Apprentissage)

Un dispositif pédagogique centré sur l'accompagnement pour assurer la réussite de l'étudiant

Une équipe de 170 enseignants composée de permanents et d'intervenants : professionnels de terrain, médecins spécialistes, chirurgiens, scientifiques...



TRAVAUX PRATIQUES



TUTORAT








ENTRETIENS DIRIGÉS

A l'issue de sa formation, l'étudiant obtient son Diplôme d'Etat et le grade de Master, Conformément au décret n°2021-1085 du 13 août 2021

LES ADMISSIONS

Projection rentrée 2023, sous réserve de modifications

UNIVERSITES	FILIERES	PLACES
	PASS	8
	L.AS 1 ; L.AS 2 ; L.AS 3	2
 Université Paris Cité	STAPS (L1)	20
	Sciences Biomédicales (L1 ; L2)	3
	PASS	4
	STAPS (L1 ; L2)	15
	Sciences BCST et PCST (L1 ; L2)	6
	STAPS (L1 ; L2)	11
	Licence santé (L1 ; L2)	6
 Université Paris Nanterre	STAPS (L1 ; L2 ; L.AS 2 ; L.AS 3)	12
 IFEPSA Institut de Formation en Education Physique et en Sport	STAPS	3

CONTACT

• Vous êtes en L1 :

☎ : 01 77 68 35 56 @ : admissionifmk@efom.fr

• Vous êtes au lycée :

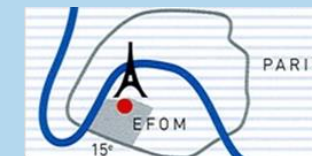
☎ : 01 77 68 35 56 @ : contact@efom.fr

• Vous êtes en reconversion professionnelle (y compris candidats Article 25 et 27) :

☎ : 01 77 68 35 71 @ : contact@efom.fr

Site web : <https://www.efom.fr/>

118 bis, rue de Javel – 75015 PARIS



Métro
Charles Michels ligne 10
Félix Faure ligne 8
RER C Javel
BUS 42, 62, 70, 88